

INFORME TÉCNICO DIARIO Nº 080

El IDEAM comunica al Sistema Nacional de Gestión del Riesgo (SNGR) y al Sistema Nacional Ambiental (SINA).

Bogotá D. C., miércoles 21 de marzo de 2018.

Hora de actualización:
12:15 p. m.



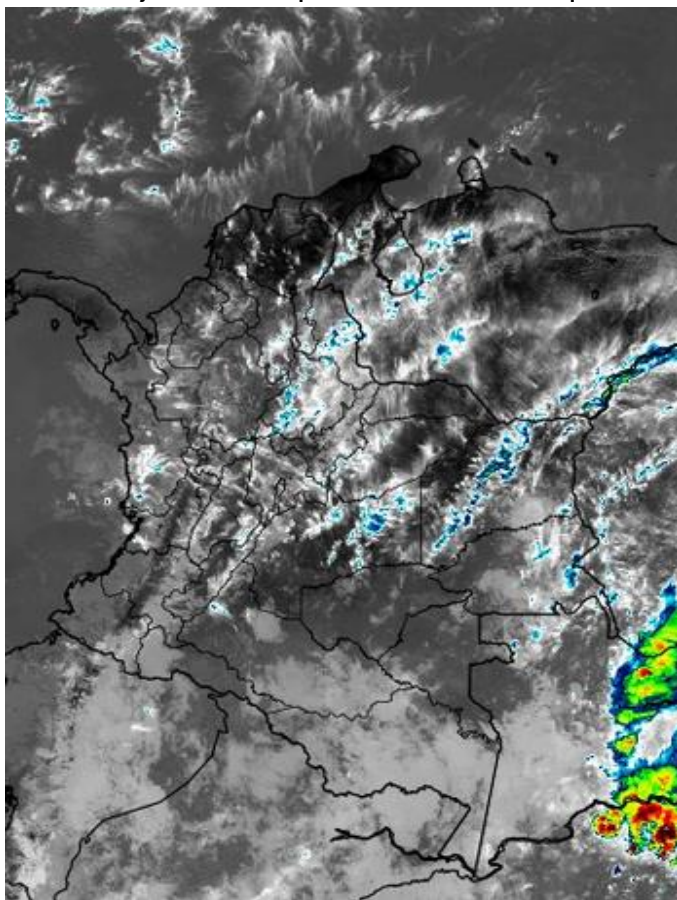
CONDICIONES HIDROMETEOROLÓGICAS ACTUALES

Predominan cielos mayormente nublados en amplios sectores del centro y norte de la región Andina, así como en la región Pacífica y al sur de la región Caribe.

Las precipitaciones más abundantes para el día de hoy se concentrarán en el centro de la región Pacífica, al centro y norte de la región Andina y al sur de la región Caribe.

IMAGEN SATELITAL

Canal Infrarrojo - GOES16 | 21 de marzo de 2018 | 11:30 a. m.



Consulte todos los días el pronóstico del tiempo y las alertas hidrometeorológicas vigentes del **IDEAM**, en un formato de calidad. Alrededor de las 7:30 a. m. está a disposición del público en www.ideam.gov.co.

Se puede ver también en dispositivos móviles **AQUÍ**



**ALERTA ROJA**
PARA TOMAR ACCIÓN**ALERTA NARANJA**
PARA PREPARARSE**ALERTA AMARILLA**
PARA INFORMARSE

LO MÁS DESTACADO

LLUVIAS REGISTRADAS EN LAS ÚLTIMAS 24 HORAS

- En las últimas 24 horas se registró un incremento importante de las precipitaciones, las cuales principalmente se concentraron en la regiones Pacífica, Andina y Amazonica, y en sectores aislados de la Caribe. El mayor registro se presentó en el municipio de **Líbano (Tolima) 108 mm** y **Rionegro (Santander) 93.2 mm**.

ALERTA ROJA

- Por alta posibilidad de ocurrencia de incendios de la cobertura vegetal en zonas de bosques, cultivos y pastos localizados en sectores de algunos municipios ubicados en la regiones Andina, Amazonica, Orinoquia y Caribe.
- Por alta posibilidad de ocurrencia de deslizamientos de tierra detonados por lluvias, en sectores inestables o de alta pendiente, localizados en algunos municipios de la región Pacífico.

ALERTA NARANJA

- Por probabilidad alta de niveles altos y creciente súbita en las cuencas media y baja del río Atrato y en las cuencas de los ríos San Juan, Baudó y directos al Océano Pacífico, río La Miel y Guarinó, ríos del Tolima, Santander y Antioquia.
- Por moderada posibilidad de ocurrencia de incendios de la cobertura vegetal en zonas de bosques, cultivos y pastos localizados en sectores de la región Andina.
- Por probabilidad moderada de deslizamientos de tierra detonados por lluvias, en sectores inestables o de alta pendiente, localizados en municipios de la región Andina.

ALERTA AMARILLA

- Por probabilidad de incrementos moderados y crecientes súbitas en los ríos aportantes al río Cauca (sectores del Eje Cafetero), ríos de alta montaña del Cauca y Valle del Cauca, río Negro, ríos y quebradas afluentes a los ríos Caquetá y Putumayo, río Atrato.
- Por probabilidad baja de deslizamientos de tierra detonados por lluvias, en sectores inestables o de alta pendiente, localizados en áreas de las regiones Andina, Pacífica, Orinoquia y Amazonia.
- Por pleamar en el Océano Pacífico y Mar Caribe; oleaje y viento en el mar caribe

PRONÓSTICO CONDICIONES METEOROLÓGICAS ESPECIALES

ÁREA DEL VOLCÁN GALERAS

En las horas de la mañana se prevé tiempo seco. Después del mediodía se incrementará la nubosidad con precipitaciones.

El Servicio Geológico Colombiano reporta en nivel AMARILLO (II): CAMBIOS EN EL COMPORTAMIENTO DE LA ACTIVIDAD VOLCÁNICA. Lat: 1.55 Lon: -77.37

ELEVACIÓN (pies)	DIRECCIÓN	VELOCIDAD	
		NUDOS	Km/h
10.000	ESTE	10 - 15	18 - 27
18.000	ESTE	10 - 15	18 - 27
24.000	SURESTE	5 - 10	9 - 18
30.000	SUROESTE	10 - 15	18 - 27

ÁREA DEL VOLCÁN NEVADO DEL HUILA

Para las horas de la mañana se estima tiempo seco. En la tarde y noche mayor nubosidad con precipitaciones entre ligeras y moderadas.

El Servicio Geológico Colombiano reporta en nivel AMARILLO (II): CAMBIOS EN EL COMPORTAMIENTO DE LA ACTIVIDAD VOLCÁNICA. Lat: 2.92 Lon: -76.05

ELEVACIÓN (pies)	DIRECCIÓN	VELOCIDAD	
		NUDOS	Km/h
10.000	ESTE	5 - 10	9 - 18
18.000	ESTE	10 - 15	18 - 27
24.000	SURESTE	5 - 10	9 - 18
30.000	SUR	15 - 20	27 - 36

ÁREA DEL VOLCÁN CERRO MACHÍN

Cielo entre parcialmente cubierto y cubierto con lloviznas/lluvias ligeras a diferentes horas.

El Servicio Geológico Colombiano reporta en nivel AMARILLO (II): CAMBIOS EN EL COMPORTAMIENTO DE LA ACTIVIDAD VOLCÁNICA. Lat: 4.89 Lon: -75.52

ELEVACIÓN (pies)	DIRECCIÓN	VELOCIDAD	
		NUDOS	Km/h
10.000	SURESTE	0 - 5	0 - 9
18.000	SURESTE	10 - 15	18 - 27
24.000	SURESTE	5 - 10	9 - 18
30.000	SUR	15 - 20	27 - 36

ÁREA DEL VOLCÁN NEVADO DEL RUIZ

Predominarán las condiciones cubiertas con precipitaciones entre ligeras y moderadas. No se descarta la posibilidad de actividad eléctrica.

El Servicio Geológico Colombiano reporta en nivel AMARILLO (II): CAMBIOS EN EL COMPORTAMIENTO DE LA ACTIVIDAD VOLCÁNICA. Lat: 4.89 Lon: -75.52

ELEVACIÓN (pies)	DIRECCIÓN	VELOCIDAD	
		NUDOS	Km/h
10.000	SURESTE	0 - 5	0 - 9
18.000	SURESTE	5 - 10	9 - 18
24.000	SURESTE	10 - 15	18 - 27
30.000	SUR	15 - 20	27 - 36

ÁREA DEL COMPLEJO VOLCÁNICO CHILES-CERRO NEGRO DE MAYASQUER

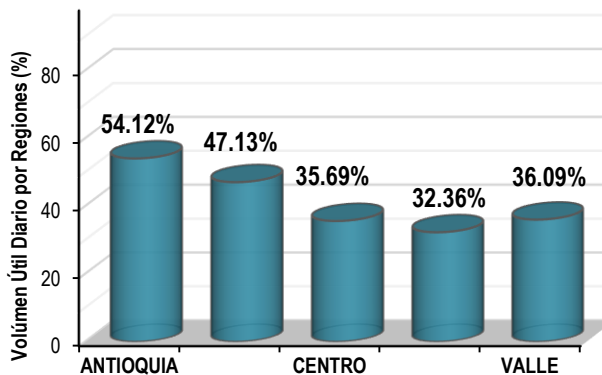
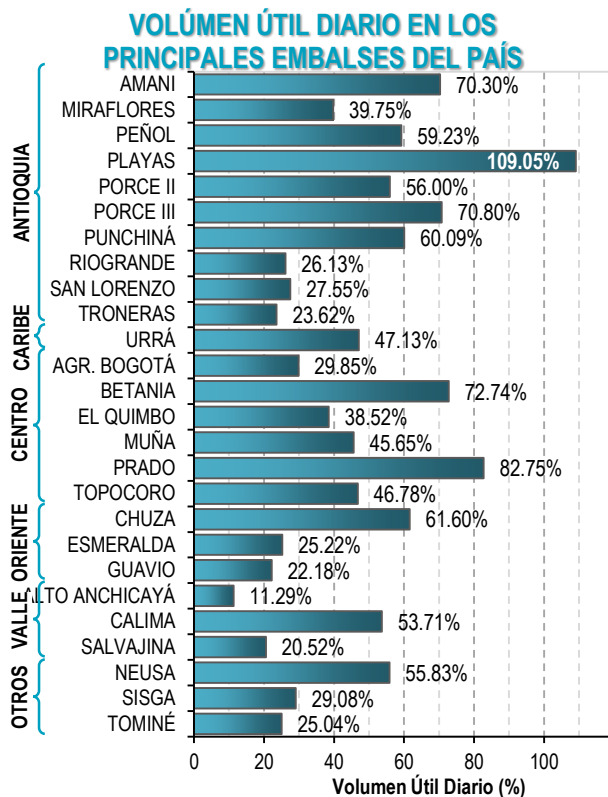
En el área se espera abundante nubosidad con lluvias de carácter intermitente.

El Servicio Geológico Colombiano reporta en nivel AMARILLO (II): CAMBIOS EN EL COMPORTAMIENTO DE LA ACTIVIDAD VOLCÁNICA. Lat: 0.81 Lon: -77.93 Lat: 0.76 Lon: -77.95

ELEVACIÓN (pies)	DIRECCIÓN	VELOCIDAD	
		NUDOS	Km/h
10.000	ESTE	10 - 15	18 - 27
18.000	ESTE	10 - 15	18 - 27
24.000	SURESTE	5 - 10	9 - 18
30.000	SUROESTE	10 - 15	18 - 27

ESTADO DE LOS EMBALSES

A continuación se relaciona el volumen útil diario de los principales embalses del país (expresado en porcentaje), de acuerdo con la información reportada por XM S.A. E.S.P en la siguiente dirección electrónica: <http://ido.xm.com.co/ido/SitePages/hidrologia.aspx?q=reservas>



Para estar informado diariamente de lo que pasa con el **pronóstico del tiempo y las alertas.**

Síguenos en Twitter
@IDEAMColombia



PRECIPITACIONES

A continuación se relacionan los municipios donde en las últimas 24 horas se registraron precipitaciones iguales o superiores a 30.0 mm.

Se aclara que las precipitaciones indicadas en los municipios, realmente corresponden a aquellos puntos en los cuales el IDEAM tiene estaciones de monitoreo, pero no necesariamente quiere decir que el dato corresponda a las lluvias que se presentaron directamente sobre el área urbana en donde se concentra la mayor población. En ocasiones la estación sobre la cual se destaca el mayor valor de precipitación, a pesar de pertenecer al municipio, puede quedar alejada del centro poblado principal.

DEPARTAMENTO	MUNICIPIO
ANTIOQUIA	Alejandro (67.4), Cañasgordas (44.9), Betania (40), Bello (32),
CALDAS	Marquetalia (40), Samana (39), Pensilvania (37.3),
CAQUETA	San José Del Fragua (32.2),
CHOCÓ	Medio San Juan (77),
CUNDINAMARCA	Paime (70.8), Guaduas (48.8), Susa (31),
NARIÑO	Barbacoas (61.8),
PUTUMAYO	Orito (31),
SANTANDER	Rionegro (93.2), Guavata (43.7), Bolívar (42.5), Mogotes (37.4), Lebrija (35.3), Simacota (35), Málaga (31.6),
TOLIMA	Líbano (118), Valle De San Juan (62), Ibagué (43.1),

Para estar informado diariamente de lo que pasa con el **pronóstico del tiempo y las alertas.**

Síguenos en Twitter
@IDEAMColombia



TEMPERATURAS MÁXIMAS

A continuación se relacionan los municipios donde en las últimas 24 horas se registraron temperaturas iguales o superiores a 35.0 °C.

Se aclara que las temperaturas indicadas en los municipios, realmente corresponden a aquellos puntos en los cuales el IDEAM tiene estaciones de monitoreo, pero no necesariamente quiere decir que el dato corresponda a las temperaturas que se presentaron directamente sobre el casco urbano en donde se concentra la mayor población. En ocasiones la estación sobre la cual se destaca el mayor valor de temperatura, a pesar de pertenecer al municipio, puede quedar alejada del centro poblado principal.

DEPARTAMENTO	MUNICIPIO
ARAUCA	Arauca (37.9)
BOLÍVAR	Magangue (36.2), El Carmen De Bolívar (35.4), Arjona (35)
CASANARE	Trinidad (36), Villanueva (35.2), Aguazul (35), Orocué (35)
CUNDINAMARCA	Jerusalén (36)
GUAINÍA	Inírida (35)
GUAVIARE	San Jose del Guaviare (30 Km Sur de S. del Guaviare) (35.6)
LA GUAJIRA	Urumita (38), Manaure (37.4), Hatonuevo (36), Riohacha (35.6)
MAGDALENA	Pivijay (37.4), Santa Marta (35.6)
META	La Macarena (35.4), Barranca De Upia (35.2)
SANTANDER	Capitanejo (37.6), Palmar (35.4)
TOLIMA	Ambalema (35.6)
VICHADA	Puerto Carreño (37.4), Cumaribo (36.2), Cumaribo (35.2),



PRONÓSTICO METEOROLÓGICO

Miércoles 21 y Jueves 22 de marzo de 2018



REGIÓN	PRONÓSTICO
SABANA DE BOGOTÁ	<p>MIÉRCOLES. Durante la tarde, se prevé posibilidad de lloviznas dispersas sobre los cerros orientales y noroccidente de la capital. En la noche se espera cielo mayormente nublado con predominio de tiempo seco.</p> <p>JUEVES. En la mañana se prevé cielo parcialmente cubierto con predominio de tiempo seco. Durante la tarde posibilidad de lluvias de variada intensidad al occidente de la capital. En la noche la nubosidad persistirá con tendencia a la disminución en las precipitaciones con lloviznas hacia el área occidental y centro. En la Sabana las lluvias más intensas se estiman se concentren al occidente y norte en horas de la tarde y noche.</p>
CARIBE	<p>MIÉRCOLES. En horas de la tarde se estima cielo parcialmente nublado con predominio de tiempo seco en gran parte de la región, con excepción del norte de Magdalena y sur de Córdoba, donde se estima probabilidad de chubascos esporádicos. Para las horas de la noche se estima probabilidad de precipitaciones en zonas de Córdoba y Bolívar; no se descartan lluvias ligeras en la Sierra nevada de Santa Marta. Tiempo seco con nubosidad variable en el resto de la región.</p> <p>JUEVES Se prevé tiempo seco en el norte de la región. Hacia el centro y sur es previsto mayor nubosidad y precipitaciones entre ligeras y moderadas; las más intensas en zonas de Córdoba y Bolívar.</p>
ARCHIPIÉLAGO DE SAN ANDRÉS, PROVIDENCIA Y SANTA CATALINA	<p>MIÉRCOLES. Durante la tarde se estima predominio de tiempo seco y cielo entre ligera y parcialmente nublado. En las horas nocturnas se mantendrán las condiciones secas y cielo parcialmente nublado.</p> <p>JUEVES A lo largo de la jornada se estima tiempo seco con cielo entre ligera y parcialmente cubierto en el archipiélago.</p>
MAR CARIBE	<p>MIÉRCOLES. Cielo parcialmente cubierto y predominio de tiempo seco en el aérea durante el día.</p> <p>JUEVES. En la primeras horas de la jornada y en la noche se estiman lluvias sobre el Golfo de Urabá. En el resto del día se esperan condiciones secas a lo largo del área con escasa nubosidad.</p>
ANDINA	<p>MIÉRCOLES Para la tarde se prevé cielo entre parcial y mayormente nublado; lluvias en sectores de Antioquia, Eje Cafetero. occidente de Boyacá y Cundinamarca; lluvias menos intensas al norte de Tolima y en las montañas de Valle del Cauca, Cauca y Nariño. Durante la noche se prevé persista la nubosidad al norte y occidente de la región; lluvias al occidente y sur de Antioquia, centro de Santander y norte de Tolima; lluvias ligeras en Caldas, Risaralda, Quindío y montañas de Cauca y Nariño.</p> <p>JUEVES. Es previsto una jornada con cielo mayormente cubierto y lluvias en varios sectores de la región; las más intensas en zonas de Antioquia, Eje Cafetero, norte del Tolima y occidente de los santanderes. Probabilidad alta de actividad eléctrica.</p>





PRONÓSTICO METEOROLÓGICO

Miércoles 21 y Jueves 22 de marzo de 2018



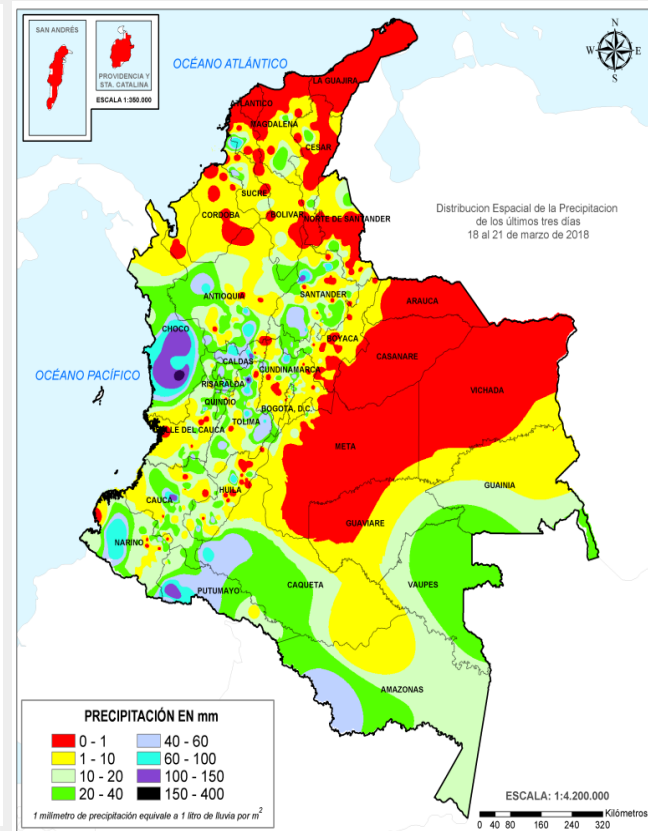
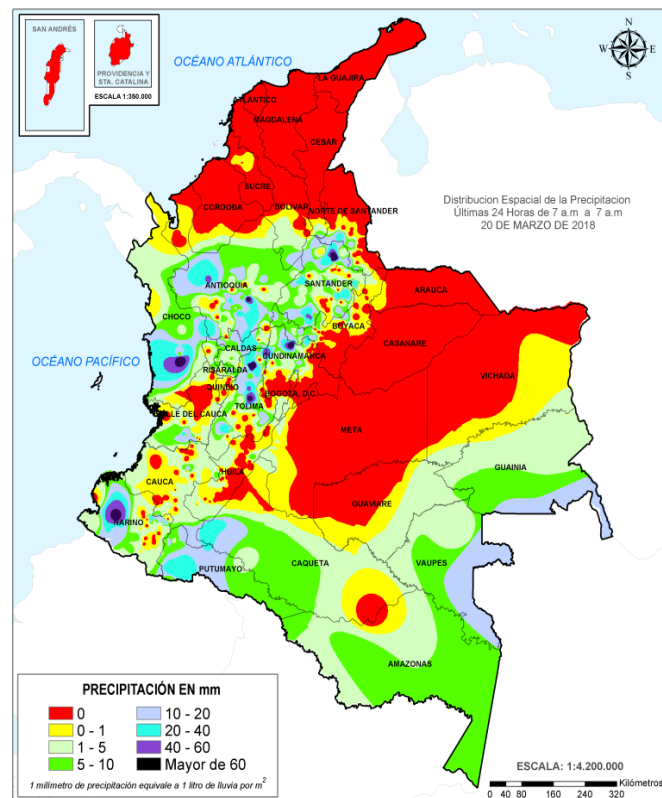
REGIÓN	PRONÓSTICO
INSULAR PACÍFICO	<p>MIÉRCOLES. En Malpelo se prevé escasa nubosidad con predominio de tiempo seco a lo largo de la jornada. Para Gorgona no se descartan lloviznas en horas de la noche luego de un día seco. .</p> <p>JUEVES. En Gorgona se estima cielo entre parcial y mayormente nublado con predominio de tiempo seco a lo largo de la jornada. En Malpelo escasa nubosidad y tiempo seco.</p>
PACÍFICO	<p>MIÉRCOLES. Para la tarde se prevé lluvias de variada intensidad en sectores de Chocó, Valle del Cauca y Cauca, con probables tormentas eléctricas aisladas; lluvias menos intensas al norte de Nariño. En la noche se advierte abundante nubosidad y lluvias con descargas eléctricas en zonas de Chocó; lluvias menos intensas en el resto de la región. .</p> <p>JUEVES. Se prevé cielo mayormente cubierto con lluvias en gran parte de la región, las más intensas durante la madrugada, final de la tarde y primeras horas de la noche, especialmente en Chocó y sectores de Valle del Cauca. Alta posibilidad de actividad eléctrica. En Cauca y Nariño no se descartan lluvias ligeras.</p>
OCÉANO PACÍFICO	<p>MIÉRCOLES. Se estima cielo mayormente nublado; lluvias al final de la jornada en zonas aledañas a la costa norte y centro, no se descarta actividad eléctrica en momentos de lluvias intensas.</p> <p>JUEVES Cielo mayormente cubierto con precipitaciones entre ligeras y moderadas en cercanías al litoral..</p>
ORINOQUIA	<p>MIÉRCOLES. En horas de la tarde se estima aumento de la nubosidad al oriente y sur de la región, con probabilidad de lluvias al oriente de Vichada y sur de Meta. Durante la noche es previsto tiempo seco en gran parte del área. Sin embargo, no se descartan lluvias ligeras al sur de Vichada y Meta.</p> <p>JUEVES. Es previsto cielo entre parcial y mayormente nublado con lluvias en zonas de Vichada, Meta y en el piedemonte llanero, las de mayor intensidad se estiman en horas de la noche y madrugada.</p>
AMAZONIA	<p>MIÉRCOLES. Durante la tarde, se espera abundante nubosidad con lluvias y posibles descargas eléctricas al oriente de Guainía, Vaupés y Amazonas; lluvias de menor intensidad en zonas de Putumayo, Caquetá y Guaviare. Para la noche, se prevé abundante nubosidad con persistencia de lluvias en zonas de Amazonas, Vaupés, Guaviare, occidente de Caquetá y zonas puntuales de Putumayo.</p> <p>JUEVES. Durante la jornada se estima que las precipitaciones más intensas se registren durante las horas de la tarde al oriente de la región en Guainía, Vaupés, oriente de Caquetá y sectores de Amazonas. Precipitaciones de menor intensidad en sectores de Guaviare y Putumayo. Alta posibilidad de descargas eléctricas.</p>



MAPAS DE PRECIPITACIÓN

Precipitación diaria: desde las 7:00 a. m. del día martes 20 de marzo hasta las 7:00 a. m. del día miércoles 20 de marzo de 2018.

Precipitación de los últimos 3 días: desde las 7:00 a. m. del día lunes 19 de marzo hasta las 7:00 a. m. del día miércoles 21 de marzo de 2018.



ALERTAS VIGENTES E INFORMACIÓN ADICIONAL

Para mayor información sobre el pronóstico del estado del tiempo, informes técnicos diarios, comunicados especiales e información diaria de precipitación se sugiere consultar los siguientes enlaces:

- [INFORMACIÓN DIARIA DE PRECIPITACIÓN Y TEMPERATURA DE LOS PRINCIPALES AEROPUERTOS DEL PAÍS.](#)
- [MOSAICO MAPAS DE PRECIPITACIÓN DIARIA EN MILÍMETROS.](#)

ALERTAS POR NIVELES DE LOS RÍOS

REGIÓN CARIBE

SITIOS PARA LOS CUALES SE GENERA LA ALERTA

ALERTA NARANJA

PROBABILIDAD DE NIVELES ALTOS EN LA CUENCA MEDIA Y BAJA DEL RÍO ATRATO.

Continúa éste nivel de alerta, debido a que se siguen presentando precipitaciones importantes en la cuenca alta del río Atrato (en especial aguas arriba de Quibdó), e igual condición pero en menor intensidad en las cuencas media y baja de la cuenca del río Atrato. Ésta situación ha generado incrementos importantes del río Atrato al igual que en algunos tributarios directos al río Atrato en toda su cuenca. Se recomienda a la población ribereña estar atentos al comportamiento de los niveles, en especial para los ríos Sucio, Murindó, Bojayá, Napipí y Salaquí. Los incrementos de los niveles ocasionados por el tránsito de la onda de crecida es más apreciable desde Vigía del Fuerte (Antioquia), hacia aguas abajo y se prevé que ésta situación se mantenga al menos en los próximos dos días. Adicionalmente se recomienda a la población ribereña en los municipios de Medio Atrato, Beté, Bojayá, Carmen del Darién (Curbaradó), Riosucio (Domingodó) y Vigía del Fuerte (Antioquia), estar atentos, ya que no se descarta la posibilidad de inundaciones.

NOTA: Se destacan las inundaciones de las comunidades aledañas al río Tanguí (Medio Atrato)

REGIÓN PACÍFICO

SITIOS PARA LOS CUALES SE GENERA LA ALERTA

ALERTA NARANJA

PROBABILIDAD DE CRECIENTES SÚBITAS EN LA CUENCA DEL RÍO SAN JUAN.

Se mantiene este nivel de alerta dadas las precipitaciones registradas a la altura de los municipios de Istmina y en el Medio San Juan de Atrato, por cuanto se estima moderadas fluctuaciones en los niveles del río San Juan y sus afluentes, así como en los ríos Tamaná, Sipí, Cajón y Capoma, entre otros. Se recomienda continuar atentos al incremento de los niveles de estos ríos.

CRECIENTES SÚBITAS EN LOS RÍOS BAUDÓ Y DIRECTOS AL OCÉANO PACÍFICO.

Continúa con este nivel de alerta en la cuenca del río Baudó y otros cauces que desembocan al Pacífico, dado que se cuenta con condiciones lluviosas sobre las cuencas altas del Baudó, por tanto, se debe estar atentos ante probables incrementos en los caudales del cauce principal y sus afluentes. El IDEAM recomienda a la población ribereña en general continuar atentos al comportamiento de los niveles de estos ríos directos al Océano Pacífico.

REGIÓN ANDINA

SITIOS PARA LOS CUALES SE GENERA LA ALERTA

ALERTA NARANJA

PROBABILIDAD DE INCREMENTOS SÚBITOS EN RÍOS DE SANTANDER.

Se prevén crecientes súbitas en los ríos Carare, Opón, Sogamoso y Lebrija incluyendo sus afluentes, producto de las fuertes lluvias registradas en las últimas horas, en el departamento de Santander. Se recomienda especial atención a los ríos Frio, La Iglesia, Tona, Lebrija, Navas, Chapinero y de Oro entre otros. El IDEAM recomienda a las autoridades locales y pobladores estar atentos al comportamiento de los niveles de estos ríos.

ALERTAS POR NIVELES DE LOS RÍOS

REGIÓN ANDINA

SITIOS PARA LOS CUALES SE GENERA LA ALERTA

PROBABILIDAD DE CRECIENTES SÚBITAS EN LOS RÍOS DE MONTAÑA DEL DEPARTAMENTO DE ANTIOQUIA.

Se mantiene la alerta dadas las lluvias de las últimas horas acompañadas de fuerte actividad eléctrica especialmente al oriente del departamento de Antioquia, además de que se pronostica que persistan las lluvias de variada intensidad en amplios sectores del departamento, las cuales pueden generar incrementos súbitos en los niveles de los ríos Arma, Nare, Alto y Bajo Nechí, Porce, Cimitarra, San Bartolomé y otros directos al Magdalena medio. El IDEAM recomienda a las autoridades de Gestión del Riesgo Local y Regional, y a la población ribereña en general estar atenta al comportamiento de los niveles de estos ríos y quebradas..

CRECIENTE SÚBITA EN EL RIO NARE, RÍO LA MIEL Y GUARINÓ.

Las lluvias fuertes de las últimas horas con presencia de amplia actividad eléctrica en la cuenca de los ríos la Miel, Guarinó y otros directos al Río Magdalena, podrían incrementar súbitamente los niveles de estos ríos y sus afluentes, por lo que el IDEAM recomienda a la población de los municipios de Argelia y Nariño (Antioquia), y Manzanares, Pensilvania, Marulanda, Marquetalia y Samaná entre otros centros poblados ribereños del oriente del departamento de Caldas mantenerse atentos al incremento súbito de los caudales de estos cauces y sus afluentes.

PROBABILIDAD DE INCREMENTOS SÚBITOS EN LOS NIVELES DE LOS RÍOS DEL DEPARTAMENTO DEL TOLIMA.

Se eleva la alerta dadas las fuertes lluvias registradas en las últimas horas acompañadas de bastante actividad eléctrica, que pueden incrementar los niveles de los ríos Gualí, Lagunilla, Totare, Opia, Coello, Cucuana, Tetuán, Ortega, Bajo Saldaña, Luisa, entre otros afluentes a estos cauces. Por lo anterior El IDEAM recomienda a los comités de Gestión del Riesgo tanto locales como regionales, así como a la comunidad en general asentada en las márgenes de estos ríos, estar atentos al incremento de los niveles que puedan presentarse en estos ríos y sus afluentes.

NOTA: Se destaca una creciente súbita en la quebrada San Juan (Vereda Pablo Sexto), al norte del departamento de Tolima.

PROBABILIDAD DE INCREMENTOS SÚBITOS EN LOS NIVELES DE LOS RÍOS DEL SUR DE SANTANDER.

Se emite esta alerta dadas las fuertes lluvias registradas en las últimas horas, ya que pueden incrementar los niveles de los cauces y afluentes al río Suarez, específicamente los localizados al sur del departamento de Santander. Por lo anterior El IDEAM recomienda a los comités de Gestión del Riesgo tanto locales como regionales, así como a la comunidad en general asentada en las márgenes de estos ríos, estar atentos al incremento de los niveles que puedan presentarse en estos ríos y sus afluentes.

**ALERTA
NARANJA**

ALERTAS POR NIVELES DE LOS RÍOS

REGIÓN ANDINA	
SITIOS PARA LOS CUALES SE GENERA LA ALERTA	
ALERTA AMARILLA	<p>PROBABILIDAD DE CRECIENTES SÚBITAS PARA LOS RÍOS APORTANTES AL RÍO CAUCA EN SECTORES DEL EJE CAFETERO.</p> <p>Se mantiene esta alerta ante la probabilidad de crecientes súbitas en las quebradas y ríos aportantes a la cuenca del río Cauca ubicados en sectores del eje cafetero, dado que durante las últimas horas han sido persistentes las lluvias sobre los departamentos de Caldas, Risaralda y Quindío. Se destacan los ríos Risaralda, Arma, Otún, La Vieja y Chinchiná. El IDEAM recomienda a las autoridades de Gestión del Riesgo Local y Regional y a la población en general asentada en las riberas de estos ríos, se mantengan muy atentos al comportamiento de los niveles y tomen las medidas preventivas necesarias ante los impactos que puedan ocasionar dichos incrementos súbitos. Se destacan las lluvias registradas sobre la cuenca alta del río La Vieja la cual se espera generen incrementos súbitos en los niveles, especialmente en sus cuencas media y baja.</p>
	<p>PROBABILIDAD DE CRECIENTES SÚBITAS EN LOS NIVELES DE LOS RÍOS DE ALTA MONTAÑA DEL CAUCA Y VALLE DEL CAUCA.</p> <p>Se mantiene esta alerta dado que persisten las precipitaciones en los departamentos de Cauca y Valle del Cauca y los niveles de los ríos continúan presentado fluctuaciones entre ligeras y moderadas. Debido a la saturación de las cuencas por lluvias antecedentes, se podrían generar crecientes súbitas en los ríos Desbaratado, Cerrito, Guadalajara, Amaime, Vijes, Yumbo, Cali, Pance, Lili, Meléndez, Cañaveralero, Jamundí, Claro, Guachal, Bolo y Frayle (todos en el Valle del Cauca), e igualmente en especial en los ríos Timba, Palo, Paila, Piendamó, Salado, Palacé, Ovejas, Morales, Paéz, Quinamayo y Cauca – en su cuenca alta-, (todos en Cauca). El IDEAM recomienda a las autoridades de Gestión del Riesgo y a la población en general asentada en las riberas de estos ríos y quebradas, especialmente en los ríos Jamundí, Claro y Paila, estén atentos al comportamiento de los niveles y tomen las acciones necesarias ante posibles crecientes súbitas.</p>
	<p>PROBABILIDAD DE INCREMENTOS SÚBITOS EN LA CUENCA DEL RÍO NEGRO</p> <p>Se emite esta alerta por las lluvias de variada intensidad que se han registrado en la cuenca del río Negro. El IDEAM recomienda a las autoridades de Gestión del Riesgo Local y Regional y a la población en general asentada en las riberas del río negro y demás cauces y afluentes, estar atentos a los niveles de agua,</p>

ALERTAS POR NIVELES DE LOS RÍOS

REGIÓN PACÍFICO

SITIOS PARA LOS CUALES SE GENERA LA ALERTA

ALERTA AMARILLA

PROBABILIDAD DE CRECIENTES SÚBITAS DE LOS RÍOS DEL LITORAL PACÍFICO EN EL DEPARTAMENTO DE NARIÑO

En las últimas horas se han presentado lluvias de variada intensidad acompañadas de fuerte actividad eléctrica, en la cuenca media y baja del río Patía, y otros directos al Pacífico como Telembí, Tapaje e Iscuandé, que podrían aumentar súbitamente los niveles de estos ríos y sus afluentes, por lo que el IDEAM recomienda a la población en general y a las autoridades locales, mantenerse muy atentos al incremento súbito de los caudales de estos ríos.

REGIÓN AMAZONAS

SITIOS PARA LOS CUALES SE GENERA LA ALERTA

ALERTA AMARILLA

PROBABILIDAD DE CRECIENTES SÚBITAS EN LOS RÍOS Y QUEBRADAS AFLUENTES AL RÍO CAQUETÁ.

Continúa con este nivel de alerta para el piedemonte Caqueteño y el Macizo Colombiano por las lluvias de los últimos días y que se han vuelto activar en las últimas horas, se genera esta alerta. Se prevén crecientes súbitas en las cuencas de los ríos Orteguzza, El Caraño, el Hacha y la quebrada La Perdiz. Se destaca que en el momento no se presentan afectaciones en los sectores mencionados.

PROBABILIDAD DE CRECIENTES SÚBITAS EN LOS RÍOS Y QUEBRADAS AFLUENTES AL RÍO PUTUMAYO

Se mantiene este nivel de alerta para el río Putumayo en la cuenca alta por registro de lluvias significativas que podrían generar incrementos súbitos sobre el río Mocoa y afluentes directos al río Putumayo.

REGIÓN CARIBE

SITIOS PARA LOS CUALES SE GENERA LA ALERTA

ALERTA AMARILLA

PROBABILIDAD DE CRECIENTE SÚBITA EN LA CUENCA ALTA DEL RÍO ATRATO.

Se han registrado lluvias fuertes en las últimas horas que han incrementado los niveles del río Atrato, a la altura de la estación Hidrológica Quibdó, ubicada en el municipio del mismo nombre. Por lo anterior se recomienda estar atentos al incremento súbito de los caudales en los ríos afluentes al río Atrato en la cuenca alta como los ríos Andágueda, Quito, Cabi y otros ubicados en la cuenca alta. El IDEAM recomienda a la población ribereña de estos cauces como los centros poblados de Bagado, Certegui, Lloro y Quibdó entre otros, mantenerse atentos al aumento súbito de los niveles de estas corrientes superficiales.

ALERTAS POR AMENAZAS DE DESLIZAMIENTO

ALERTA ROJA:

Amenaza alta a muy alta por deslizamientos de tierra detonados por lluvias, localizados en los siguientes municipios:

ALERTA NARANJA:

Amenaza moderada por deslizamientos de tierra detonados por lluvias, localizados en los siguientes municipios:

REGIÓN PACÍFICA

ALERTA ROJA

SITIOS PARA LOS CUALES SE GENERA LA ALERTA

CHOCÓ: Condoto y Medio San Juan (Andagoya).

REGIÓN ANDINA

ALERTA NARANJA

SITIOS PARA LOS CUALES SE GENERA LA ALERTA

ANTIOQUIA: Alejandría, Betania, Cañasgordas, Carmen de Viboral, Cocorná, Granada, San Francisco, San Luis y Sonsón.
CALDAS: Marquetalia y Samaná.
CUNDINAMARCA: Paime.
SANTANDER: Guavatá.
TOLIMA: Líbano, Murillo, Valle de San Juan y Villahermosa.

REGIÓN PACÍFICO

ALERTA NARANJA

SITIOS PARA LOS CUALES SE GENERA LA ALERTA

CHOCÓ: Alto Baudó (Pie de Pato), Bajo Baudó (Pizarro), Cértegui, El Cantón del San Pablo (Managrú), Istmina, Medio Baudó (Boca de Pepé), Nóvita, Río Iró (Santa Rita), Tadó y Unión Panamericana (Animas).
NARIÑO: Barbacoas

ALERTAS POR AMENAZAS DE DESLIZAMIENTO

ALERTA ROJA:
Amenaza alta a muy alta por deslizamientos de tierra detonados por lluvias, localizados en los siguientes municipios:

ALERTA NARANJA:
Amenaza moderada por deslizamientos de tierra detonados por lluvias, localizados en los siguientes municipios:

REGIÓN ANDINA	
SITIOS PARA LOS CUALES SE GENERA LA ALERTA	
ALERTA AMARILLA	<p>ANTIOQUIA: Abejorral, Amagá, Amalfi, Andes, Angelópolis, Anorí, Argelia, Armenia, Briceño, Cáceres, Caldas, Campamento, Caracolí, Caramanta, Ciudad Bolívar, Concepción, Concordia, Dabeiba, Ebéjico, Fredonia, Frontino, Giraldo, Heliconia, Ituango, La Ceja, La Pintada, La Unión, Maceo, Medellín, Montebello, Nariño, Puerto Berrío, Puerto Nare, Puerto Triunfo, Remedios, Salgar, San Carlos, Santa Bárbara, Santa Fe de Antioquia, Segovia, Sopetrán, Tarazá, Tarso, Toledo, Uramita, Urrao, Valdivia, Vegachí, Venecia, Yalí, Yarumal y Yolombó.</p> <p>BOYACÁ: Almeida, Aquitania, Berbeo, Betétiva, Buenavista, Campohermoso, Chinavita, Chita, Chivor, Coper, Corrales, El Espino, Gámeza, Guicán, La Victoria, Labranzagrande, Macanal, Maripí, Miraflores, Moniquirá, Muzo, Otanche, Pachavita, Páez, Pajarito, Pauna, Paz de Rio, Pesca, Puerto Boyacá, Quípama, Rondón, Saboyá, San José de Pare, San Luis de Gaceno, San Pablo de Borbur, Santa María, Santana, Socotá, Sogamoso, Tasco, Tibaná, Tópaga, Turmequé, Umbita y Ventaquemada.</p> <p>CALDAS: Aguadas, Chinchiná, Filadelfia, La Merced, Manizales, Manzanares, Marmato, Marulanda, Neira, Pácora, Pensilvania, Salamina, Supia y Villamaria.</p> <p>CUNDINAMARCA: Agua de Dios, Albán, Anapoima, Anolaima, Apulo, Arbeláez, Beltrán, Bituima, Bogotá, D.C., Bojacá, Cabrera, Cachipay, Caparrapí, Cáqueza, Carmen de Carupa, Chaguaní, Chipaque, Chocontá, Cucunubá, El Colegio, El Peñón, El Rosal, Facatativá, Fosca, Fusagasugá, Gachetá, Gama, Granada, Guaduas, Guatavita, Guayabal de Siquima, Guayabetal, Gutiérrez, Jerusalén, La Calera, La Mesa, La Palma, La Peña, La Vega, Lenguaque, Machetá, Medina, Nilo, Nimaima, Nocaima, Pacho, Pandi, Pasca, Pulí, Quebradanegra, Quetame, Quipile, Ricaurte, San Antonio de Tequendama, San Bernardo, San Cayetano, San Francisco, San Juan de Rioseco, Sasaima, Sesquilé, Sibaté, Silvania, Soacha, Subachoque, Suesca, Supatá, Sutatausa, Tabio, Tausa, Tena, Tibacuy, Tocaima, Topaipí, Ubalá, Utica, Venecia, Vergara, Vianí, Villagómez, Villapinzón, Villeta, Viotá, Yacopí, Zipacón y Zipaquirá.</p> <p>NORTE DE SANTANDER: Ábrego, Cácora, Chinácota, Chitagá, Cucutilla, Durania, El Zulia, Gramalote, Hacarí, Labateca, Lourdes, Pamplona, Salazar, San Calixto, Sardinata, Silos, Teorama, Toledo y Villa Caro.</p> <p>HUILA: Aipe, La Plata y Neiva.</p> <p>QUINDÍO: Calarcá, Córdoba, Génova y Salento.</p> <p>RISARALDA: Santa Rosa de Cabal.</p> <p>SANTANDER: Albania, Barbosa, Bolivar, Carcasí, Charalá, Chipatá, Contratación, Coromoro, El Carmen, El Guacamayo, Florián, Floridablanca, Girón, Guepsa, La Belleza, La Paz, Landázuri, Matanza, Mogotes, Puente Nacional, San Andrés, San Benito, San Vicente de Chucurí, Santa Helena del Opón, Sucre, Tona, Valle de San José y Vélez.</p>

ALERTAS POR AMENAZAS DE DESLIZAMIENTO

ALERTA ROJA:

Amenaza alta a muy alta por deslizamientos de tierra detonados por lluvias, localizados en los siguientes municipios:

ALERTA NARANJA:

Amenaza moderada por deslizamientos de tierra detonados por lluvias, localizados en los siguientes municipios:

REGIÓN ANDINA

SITIOS PARA LOS CUALES SE GENERA LA ALERTA	
ALERTA AMARILLA	TOLIMA: Alpujarra, Anzoátegui, Armero (Guayabal), Ataco, Cajamarca, Carmen de Apicalá, Casabianca, Chaparral, Cunday, Dolores, Falan, Fresno, Herveo, Ibagué, Icononzo, Lérída, Mariquita, Melgar, Natagaima, Palocabildo, Planadas, Prado, Purificación, Rioblanco, Roncesvalles, San Antonio y Villarrica.

REGIÓN PACÍFICO

SITIOS PARA LOS CUALES SE GENERA LA ALERTA	
ALERTA AMARILLA	CAUCA: Almaguer, Bolívar, Buenos Aires, Caldone, Corinto, El Tambo, Inzá, Jambaló, La Sierra, La Vega, López, Miranda, Páez (Belalcázar), Rosas, Santa Rosa, Silvia, Suárez, Toribío y Totoró. NARIÑO: Albán (San José), Buesaco, Cumbitara, Linares y Samaniego. CHOCÓ: Atrato (Yuto), Bahía Solano (Mutis), El Carmen, Quibdó, Río Quito (Paimadó), Sipí, VALLE DEL CAUCA: Bolívar, Buenaventura, Buga, Bugalagrande, Calima (El Darién), Dagua, El Cerrito, El Dovio, Palmira, San Pedro, Sevilla, Tuluá, Versalles

REGIÓN ORINOQUIA

SITIOS PARA LOS CUALES SE GENERA LA ALERTA	
ALERTA AMARILLA	CASANARE: Aguazul, Chámeza, Hato Corozal, La Salina, Pore, Recetor, Támara, Tauramena, Yopal. META: Acacias, Cumaral, El Calvario, Restrepo, Villavicencio

REGIÓN AMAZONIA

SITIOS PARA LOS CUALES SE GENERA LA ALERTA	
ALERTA AMARILLA	CAQUETÁ: Belén de Los Andaquíes y Morelia. PUTUMAYO: Mocoa y Puerto Leguizamo.

ALERTAS POR AMENAZAS DE DESLIZAMIENTO

ALERTA ROJA:
Amenaza alta a muy alta por deslizamientos de tierra detonados por lluvias, localizados en los siguientes municipios:

ALERTA NARANJA:
Amenaza moderada por deslizamientos de tierra detonados por lluvias, localizados en los siguientes municipios:

SECTORES VIALES

SECTORES VIALES IDENTIFICADOS CON POTENCIALIDAD DE DESLIZAMIENTOS DE TIERRA, EN LOS CUALES GENERAN ALERTAS	
DEPARTAMENTO	SECTOR VIAL
ANTIOQUIA	Rubicón - Santafé de Antioquia
ARAUCA Y BOYACÁ	Santuario - Cruce Ruta 45 (Caño Alegre)
CHOCÒ	Las Animas - Certeguí Las Animas - Mumbú

ALERTAS POR AMENAZAS DE INCENDIOS DE LA COBERTURA VEGETAL

ALERTA ROJA:

Amenaza Alta o muy alta de ocurrencia de incendios de la cobertura vegetal en zonas de bosques, cultivos y pastos, localizados en los siguientes municipios y sectores aledaños:

ALERTA NARANJA:

Amenaza moderada de ocurrencia de incendios de la cobertura vegetal en zonas de bosques, cultivos y pastos, localizados en los siguientes municipios y sectores aledaños:

REGIÓN CARIBE

SITIOS PARA LOS CUALES SE GENERA LA ALERTA

**ALERTA
ROJA**

ATLÁNTICO: Barranquilla, Galapa, Juan de Acosta, Luruaco, Malambo, Piojó, Puerto Colombia, Soledad, Tubará

BOLÍVAR: Cartagena de Indias, Santa Catalina, Santa Rosa, Santa Rosa del Sur, Simití, Turbaco.

CESAR: Agustín Codazzi, Becerrill, Chimichagua, Curumaní, Valledupar.

CÓRDOBA: Cereté, Chima, Lórica, Montería, Moñitos, Planeta Rica, Pueblo Nuevo, Sahagún, San Antero, San Bernardo del Viento, San Carlosos.

LA GUAJIRA: Albania, Barrancas, Hato Nuevo, Maicao, Manaure, Riohacha, San Juan del Cesar, Uribia.

MAGDALENA: El Retén, Pivijay, Santa Marta, Sitionuevo.

SUCRE: Chalán, Colosó, Los Palmitos, Sucre, Tolú.

REGIÓN CARIBE

SITIOS PARA LOS CUALES SE GENERA LA ALERTA

**ALERTA
NARANJA**

BOLÍVAR: Clemencia, María La Baja.

CESAR: Pailitas, Tamalameque.

LA GUAJIRA: Dibulla.

Especial atención en los Parques Nacionales Naturales Macuira , Ciénaga Grande de Santa Marta, Paramillo y Sierra Nevada de Santa Marta.

ALERTAS POR AMENAZAS DE INCENDIOS DE LA COBERTURA VEGETAL

ALERTA ROJA:

Amenaza Alta o muy alta de ocurrencia de incendios de la cobertura vegetal en zonas de bosques, cultivos y pastos, localizados en los siguientes municipios y sectores aledaños:

ALERTA NARANJA:

Amenaza moderada de ocurrencia de incendios de la cobertura vegetal en zonas de bosques, cultivos y pastos, localizados en los siguientes municipios y sectores aledaños:

REGIÓN ANDINA

SITIOS PARA LOS CUALES SE GENERA LA ALERTA

**ALERTA
ROJA**

BOYACÁ: Busbanzá, Chivor, Cómbita, Cuítiva, Duitama, Firavitoba, Floresta, Garagoa, Guateque, Guayatá, Iza, La Capilla, Mongua, Monguí, Motavita, Nobsa, Oicatá, Paipa, Paya, Pisba, San Eduardo, Santa Rosa de Viterbo, Siachoque, Somondoco, Soracá, Sotaquirá, Sutatenza, Tenza, Tibasosa, Toca, Tota, Tunja, Tuta, Úmbita, Zetaquirá.

HUILA: Baraya, Colombia, Gigante, Tello, Yaguará

NARIÑO: Consacá, El Tambo.

NORTE DE SANTANDER: Arboledas, Bochalema, Cúcuta, Los Patios, Mutiscua, Pamplonita, Ragonvalia, San Cayetano, Santiago.

REGIÓN ANDINA

SITIOS PARA LOS CUALES SE GENERA LA ALERTA

**ALERTA
NARANJA**

ANTIOQUA: Copacabana, Girardota, Pueblorrico, TámesisTurbo.

BOYACÁ: Villa de Leiva.

CUNDINAMARCA: Fómeque, Funza, Manta, Paratebueno, Susa, Tibirita.

SANTANDER: Capitanejo, Cerrito, Curití, San Miguel.

VALLE DEL CAUCA: Cali, Vijes, Yumbo

ALERTAS POR AMENAZAS DE INCENDIOS DE LA COBERTURA VEGETAL

ALERTA ROJA:

Amenaza Alta o muy alta de ocurrencia de incendios de la cobertura vegetal en zonas de bosques, cultivos y pastos, localizados en los siguientes municipios y sectores aledaños:

ALERTA NARANJA:

Amenaza moderada de ocurrencia de incendios de la cobertura vegetal en zonas de bosques, cultivos y pastos, localizados en los siguientes municipios y sectores aledaños:

REGIÓN DE LA ORINOQUÍA

SITIOS PARA LOS CUALES SE GENERA LA ALERTA

**ALERTA
ROJA**

ARAUCA: Arauca, Arauquita, Cravo Norte, Fortul, Puerto Rondón, Tameme

CASANARE: Maní, Monterrey, Nunchía, Orocué, Paz de Ariporo, Sabanalarga, Sácama, San Luis de Palenque, Trinidad, Villanueva.

META: Barranca de Upía, Cabuyaro, Castilla La Nueva, La Macarena, Mapiripán, Mesetas, Puerto Concordia, Puerto Gaitán, Puerto Lleras, Puerto López, Puerto Rico, San Carlos de Guaroa, San Juan de Arama, San Martín, Uribe, Vistahermosa.

VICHADA: Cumaribo, La Primavera, Puerto Carreño, Santa Rosalía.

Especial atención en los Parques Nacionales Naturales Tinigua, Cordillera de Los Picachos y Sierra de La Macarena

REGIÓN AMAZONIA

**ALERTA
ROJA**

SITIOS PARA LOS CUALES SE GENERA LA ALERTA

GUAVIARE: Calamar, El Retorno, Miraflores, San José del Guaviare.

ALERTAS METEOMARINA

OCÉANO PACÍFICO

ALERTA AMARILLA	PLEAMAR. Hasta el 28 de marzo en el sur del Pacífico, el nivel del mar se verá influenciado por una de las pleamares más significativas del mes. Se recomienda a los habitantes costeros y operadores de embarcaciones menores y de poco calado estar atentos a la evolución del fenómeno.
ALERTA AMARILLA	PLEAMAR. Desde el 22 de marzo y hasta el 30 de marzo en el centro del Pacífico Colombiano, el nivel del mar se verá influenciado por una de las pleamares más significativas del mes. Se recomienda a los habitantes costeros y operadores de embarcaciones menores y de poco calado estar atentos a la evolución del fenómeno.

MAR CARIBE

ALERTA AMARILLA	OLEAJE Y VIENTO. En el centro y oriente del mar Caribe colombiano incluidas las áreas cercanas a los litorales de Bolívar, Atlántico, Magdalena y La Guajira, se prevén vientos con velocidades entre 15 a 30 nudos (27 Km/h – 55.6 Km/h) con posibilidad de rachas mayores. La altura del oleaje oscilará entre 1.5 m a 2.7 m. Por lo tanto, se recomienda a habitantes costeros, turistas en playa y embarcaciones de poco calado estar atentos a la evolución de las condiciones meteorológicas y consultar con las Capitanías de puerto antes de zarpar.
ALERTA AMARILLA	PLEAMAR Hasta el 27 de marzo en el centro y occidente del mar caribe Colombiano, el nivel del mar se verá influenciado por una de las pleamares más significativas del mes. Se recomienda a los habitantes costeros y operadores de embarcaciones menores y de poco calado estar atentos a la evolución del fenómeno.

°C: grados Celsius

m: metros

mm: milímetros

msnm: metros sobre nivel del mar

Km/h: kilómetros por hora

HLC: hora local colombiana

GOES: Geostationary Operational Environmental Satellites (Satélite Geoestacionario Operacional Ambiental).

GOES-16 es el designado GOES-Este, localizado en 75° W sobre el ecuador geográfico.

PNN: Parque Nacional Natural

SFF: Santuario de Fauna y Flora



ALERTA ROJA. PARA TOMAR ACCIÓN Advierte al Sistema Nacional de Gestión del Riesgo de Desastres sobre el peligro de un fenómeno y sus efectos adversos sobre la población. Se emite una alerta sólo cuando la identificación de un evento extraordinario indique la amenaza inminente y cuando la gravedad del fenómeno requiera atención prioritaria de los comités departamentales y locales.



ALERTA NARANJA. PARA PREPARARSE Indica la amenaza de un fenómeno. No implica riesgo inmediato por lo que es catalogado como un mensaje para informarse y prepararse. El aviso implica vigilancia continua ya que las condiciones son propicias para el desarrollo de un suceso natural.



ALERTA AMARILLA. PARA INFORMARSE Se emite cuando las condiciones hidrometeorológicas son favorables para la ocurrencia de un fenómeno natural y pueden aumentar el riesgo según los pronósticos. Por sus características, este nivel está encaminado a informar.

CONDICIONES NORMALES Indica que no existe ninguna clase de alerta para la región o zona mencionada.

OMAR FRANCO | Director General

CHRISTIAN EUSCÁTEGUI | Jefe Oficina del Servicio de Pronósticos y Alertas

Profesionales de Turno:

Alexander Villamizar, Viviana Chivatá, Sonia Bermúdez, Luis Alfonso López, Ana Vega, David Trujillo y Angela Patricia Puentes.

<http://www.ideam.gov.co>

Correos electrónicos: servicio@ideam.gov.co, alertas@ideam.gov.co

Calle 25D # 96B – 70, Piso 3. Bogotá, D.C., Colombia.

Teléfono: 3075625 Ext. 1334–1336.

Síguenos en:

